

Nachweis

Mechanische Festigkeit



Prüfbericht 221 34468

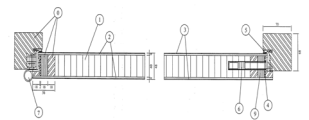
Auftraggeber **TPO-Holz Systeme GmbH**
Färberreistrasse 8
91578 Leutershausen

Grundlagen

Prüfnormen:
EN 947 : 1998-12
EN 948 : 1999-08
EN 949 : 1998-12
EN 950 : 1999-08

Produkt	Innentüren aus Holz- und Holzwerkstoffen
Bezeichnung	Typ ST 1
Türblattdicke, Falz	ca. 48 mm, gefälzt
Decklage	0,8 mm HPL
Deckplatte	3,2 mm HDF
Einlage	40 mm Strangpressplatte
Rahmen	umlaufend Nadelholz
Stabilisator	dreiseitig Birke - Multiplex
Einleimer	Nadelholz
Belastungsseite	Schließseite / Schließfläche nach DIN 107 Einfachverriegelung Einsteckschloss, BKS 1206, DIN 18250 mit Stulp aus V2A Schließblech TPO 28/180 Lappenbänder SIMONS: VX 7939/160
Beschläge	Bandaufnahme SIMONS: VX 3D
Zargenvariante	Holzstockzarge

Darstellung



Verwendungshinweise

Dieser Prüfbericht dient zum Nachweis der genannten Eigenschaft für Türen.

Gültigkeit

Die Daten und Ergebnisse beziehen sich ausschließlich auf den geprüften und beschriebenen Probekörper.

Die Prüfergebnisse können auf gleiche oder kleinere Abmessungen bei gleicher Konstruktion, Anschlagart und ähnlichem Format unter Einhaltung des Flügelgewichts übertragen werden.

Diese Prüfung ermöglicht keine Aussage über weitere Leistungs- und qualitätsbestimmenden Eigenschaften der vorliegenden Konstruktion, insbesondere Witterungs- und Alterungserscheinungen wurden nicht berücksichtigt.

Veröffentlichungshinweise

Es gilt das ift-Merkblatt „Bedingungen und Hinweise zur Benutzung von ift-Prüfdokumentationen“.

Das Deckblatt kann als Kurzfassung verwendet werden.

Inhalt

Der Nachweis umfasst insgesamt 15 Seiten

- 1 Gegenstand
- 2 Durchführung
- 3 Einzelergebnisse

Anlage 1 (7 Seiten)

Ergebnis **Mechanische Festigkeit – EN 1192**



Vertikale Belastung	Klasse	4
Statische Verwindung	Klasse	4
Weicher Stoß	Klasse	4
Harter Stoß	Klasse	4

Gesamtklassifizierung Klasse 4

ift Rosenheim
20. November 2007

Christian Kehrer

Christian Kehrer, Dipl.-Ing. (FH)
Prüfstellenleiter
ift Zentrum Türen, Tore, Sicherheit

Andreas Schmidt

Andreas Schmidt
Prüfingenieur
ift Zentrum Türen, Tore, Sicherheit



PTE Rosenheim GmbH
ift Zentrum - Türen Tore Sicherheit
Geschäftsführer:
Dr. Jochen Peichl

Theodor-Gietl-Straße 7-9
D-83026 Rosenheim
Tel.+49 (0) 8031 / 261-25100
Fax.+49 (0) 8031 / 261-25900
www.pterosenheim.de

Sitz: 83026 Rosenheim
AG Traunstein, HRB 14822
Sparkasse Rosenheim
Kto. 500 435 805
BLZ 711 500 00

Anerkannte Prüfstelle nach
Landesbauordnung: BAY22